

PURE & BOTANICS

THE PURE
CLEANSING

LIMPIA
REPARA
EQUILIBRA



cod. 89176

MONTIBELLO



Descubre aquí
la experiencia:





PURE&BOTANICS THE PURE CLEANSING

En tan solo 1 sesión*

- ✓ El número de poros se reduce hasta en un 61%.
- ✓ El tamaño de los poros dilatados se reduce hasta en un 81%.
- ✓ La elasticidad de la piel aumenta en un 54%.
- ✓ La piel aumenta hasta un 86% su brillo natural.

Una correcta limpieza facial es la base de un cuidado consciente de la piel. La limpieza facial es un paso fundamental en el cuidado de la salud de la piel, no solo prepara la piel para el cuidado posterior, sino que aporta las herramientas necesarias a la piel para reparar los daños ocasionados durante el día.

MONTIBELLO te propone el tratamiento THE PURE CLEANSING para liberar la piel de las impurezas, refinar la textura de la piel y preservar su salud e integridad de la piel. Tratamiento profesional que combina productos con mecanismos de acción diferenciadores para conseguir que:

- Las extracciones sean indoloras y se remuevan de manera eficaz las impurezas.
- Aportar O² molecular.
- Proporcionar los nutrientes esenciales a cada tipología.
- Regenerar y reforzar la función barrera de la piel.

SESIONES
1
EN 1 MES

MINUTOS
90
POR SESIÓN



* Resultados obtenidos y evaluados por profesionales de la estética y personal científico sanitario mediante métodos instrumentales (Visioface® 1000D, Microcámara, Cutometer® y Corneometer®) sobre 13 voluntarios en condiciones estrictamente controladas



01 ACOMODACIÓN

Las sensaciones que el cliente experimenta a lo largo del tratamiento se ven afectadas en gran medida por el grado de confort y acomodamiento inicial. Por ello iniciaremos el tratamiento cuidando hasta el más mínimo detalle.



02 PREPARACIÓN DE LA PIEL

1. LIMPIEZA:

- Desmaquillar con **PURE&BOTANICS BIPHASIC MAKE-UP REMOVER** el contorno de los ojos y de los labios.
- Desmaquillar y/o limpiar rostro, cuello y escote con **PURE&BOTANICS A-OX CLEANSING MILK** mediante movimientos circulares ascendentes. Retirar con una celulosa humedecida.
- Completar la limpieza tonificando la piel empapando dos discos de algodón con **PURE&BOTANICS A-OX ESSENCE** y realizando percusiones.

2. EXFOLIACIÓN: realizar una renovación celular con **PURE&BOTANICS ENZYMATIC PEELING**.

** La emoliencia del producto nos aportará flexibilidad a la capa córnea favoreciendo la posterior extracción, a la vez que libera la piel de residuos grasos, elimina células superficiales y suaviza la piel.*



03 PURE CLEANSING

1. **EXTRACCIÓN:** liberar la piel de impurezas y puntos negros.
2. **EQUILIBRIO Y PUREZA:** Aplicar una capa homogénea de **RE-EQUILIBRIUM MULTI-ACTIVE PURIFYING MASK** por el rostro, el cuello y el escote y dejar actuar 10 minutos. Retirar con una celulosa humedecida. Tonificar con **PURE&BOTANICS A-OX ESSENCE**.
3. **MASAJE:** adaptamos este paso a las necesidades de cada piel. Realizar un masaje con **HYALUFEEL INTENSIVE HYDRA CREAM** para pieles deshidratadas, o con **OXYGEN ENERGISER 02 INTENSIVE CREAM** para pieles desvitalizadas, o con **NEUROSENS SOS SENSITIVE SKIN** para las pieles más delicadas, o con **RE-EQUILIBRIUM STABILISING RESURFACING CREAM** para pieles con impurezas; hasta su total absorción.
4. **MASCARILLA:** aplicar, con un pincel, una capa generosa de **PURE&BOTANICS RECOVERY MASK** sobre el rostro, el cuello y el escote. Dejar en exposición 20 minutos. Pasado el tiempo retirar con una celulosa humedecida. Tonificar con **PURE&BOTANICS A-OX ESSENCE**.



04 FINALIZACIÓN

1. **PROTECCIÓN:** finalizar el tratamiento aplicando en rostro, cuello y escote la crema más indicada según tipo de piel.
2. **DESPEDIDA:** despedir a el/la cliente/a llevando a cabo un suave masaje en el que los movimientos lentos, suaves y acompasados liberen al cuerpo de todo tipo de sobrecargas musculares.

PRODUCTO	FÓRMULA	DEFINICIÓN	TIPO DE PIEL	BENEFICIOS
BIPHASIC MAKE-UP REMOVER	<ul style="list-style-type: none"> Prebióticos Extracto de hamamelis 	Desmaquillante bifásico ojos y labios.	Apto para usuarios de lentillas.	Hidrata y proporciona confort.
HYDRATING MILK-MOUSSE CLEANSER	<ul style="list-style-type: none"> Prebióticos Extracto de verbena Ácido hialurónico 	Leche transformadora en espuma.	Normales a secas.	Hidrata, proporciona elasticidad, calma y reconforta. Antipolución.
REVITALISING GEL CLEANSER	<ul style="list-style-type: none"> Prebióticos Extracto de ginseng 	Gel limpiador.	Todo tipo de pieles.	Antifatiga, reconforta y refresca. Antipolución.
DETOX FOAM CLEANSER	<ul style="list-style-type: none"> Prebióticos Extracto de jengibre 	Mousse limpiadora y purificante.	Mixtas a grasas.	Detoxifica, purifica y refresca. Antipolución.
SILKY OIL CLEANSER	<ul style="list-style-type: none"> Prebióticos Aceite de cártamo 	Aceite limpiador de textura <i>oil-to-milk</i>	Todo tipo de pieles.	Hidrata y suaviza. Antipolución
LUMINOUS ESSENCE	<ul style="list-style-type: none"> Prebióticos Extracto de malva Vitaminas 	Esencia vitaminada rica en antioxidantes.	Todo tipo de pieles.	Ilumina, revitalizar y llena de energía la piel.
RENEWAL ESSENCE	<ul style="list-style-type: none"> Prebióticos Extracto de hibiscus 	Esencia renovadora rica en AHAs.	Todo tipo de pieles.	Purifica, unifica y aporta un efecto radiante.
MELTING SCRUB	<ul style="list-style-type: none"> Prebióticos Extracto y partículas de bambú 	Crema exfoliante transformadora <i>milk-to-oil</i> .	Todo tipo de pieles.	Unifica, suaviza a la vez que nutre y reconforta.

HYALUFEEL

TRATAMIENTO
WATER SHOT

HIDRATA
PREVIENE
PERFECCIONA



cod. 89565

MONTIBELLO



TRATAMIENTO WATER SHOT

En tan solo 1 sesión*

- ✓ Piel hidratada en profundidad y resistente a los cambios climáticos.
- ✓ Piel más flexible y elástica.
- ✓ Piel perfeccionada.
- ✓ Suaviza las líneas de expresión y los signos de fatiga.

¿Deseas lucir un rostro fresco, elástico y radiante en 40 minutos?
¡Deja de soñar! Existe una solución ideal para ti.

MONTIBELLO te propone el Tratamiento WATER SHOT para restaurar la belleza y la vitalidad de las pieles, a partir de los 25 años, que precisan de un efecto reparador inmediato por presentar falta de hidratación.

El tratamiento WATER SHOT proporciona en tan solo una sesión hidratación, perfección y protección a través de unas texturas frescas y exquisitas que ofrecen una auténtica experiencia sensorial para la piel

MINUTOS
40
POR SESIÓN



* Resultados obtenidos y evaluados por profesionales de la estética y personal científico sanitario mediante métodos instrumentales (Visioface® 1000D, Microcámara, Cutometer® y Corneometer®) sobre 50 panelistas en condiciones estrictamente controladas.



01 ACOMODACIÓN

Las sensaciones que el cliente experimenta a lo largo del tratamiento se ven afectadas en gran medida por el grado de confort y acomodamiento inicial. Por ello iniciaremos el tratamiento cuidando hasta el más mínimo detalle.



02 PREPARACIÓN DE LA PIEL

1. LIMPIEZA:

- Desmaquillar con **PURE&BOTANICS BIPHASIC MAKE-UP REMOVER** el contorno de los ojos y de los labios.
- Desmaquillar y/o limpiar rostro, cuello y escote con **PURE&BOTANICS A-OX CLEANSING MILK** mediante movimientos circulares ascendentes. Retirar con una celulosa humedecida.
- Completar la limpieza tonificando la piel empapando dos discos de algodón con **PURE&BOTANICS A-OX ESSENCE** y realizando percusiones.

2. EXFOLIACIÓN:

realizar una renovación celular, según tipología de piel, con **PURE&BOTANICS MICRODERMABRASION CREAM** o **PURE&BOTANICS ENZYMATIC PEELING**.



03 CURA HIDRATANTE

1. **TRATAMIENTO INTENSIVO:** aplicar 3 ml de **HYALUFEEL HYALURONIC ACID 4MW** a través de un masaje estimulante a base de tecleteos y pellizqueos.
2. **MASAJE:** realizar un masaje relajante con **HYALU FEEL INTENSIVE HYDRA CREAM** hasta su total absorción.
3. **MASCARILLA:** aplicar y masajear **HYALU FEEL INTENSIVE HYDRA MASK**. Dejar en exposición 5 minutos y retirar con una celulosa humedecida. Tonificar con **PURE&BOTANICS A-OX ESSENCE**.



04 FINALIZACIÓN

1. **PROTECCIÓN:** finalizar el tratamiento aplicando en el contorno de los ojos **WATER DROPS FOR EYES**. A continuación, aplicar en rostro, cuello y escote **DAILY WATER SHOT** o **DEEP WATER MOISTURISING CREAM** según tipología de piel.
2. **DESPEDIDA:** despedir a el/la cliente/a llevando a cabo un suave masaje en el que los movimientos lentos, suaves y acompasados liberen al cuerpo de todo tipo de sobrecargas musculares.

PROGRAMA DE SEGUIMIENTO EN CASA

DAILY WATER SHOT

DEEP WATER MOISTURISING CREAM

WATER DROPS FOR EYES

HYALURONIC ACID 4MW

WATER SLEEPING MASK

MOISTURISING WHITE MASK

Tratamiento de día/noche

Tratamiento de día/noche

Tratamiento de día/noche

Tratamiento específico

Tratamiento específico

Tratamiento específico

		Tratamiento de día/noche	Tratamiento de día/noche	Tratamiento de día/noche	Tratamiento específico	Tratamiento específico	Tratamiento específico
CONTORNO DE OJOS	Ojeras y/o bolsas			●			
	Líneas de expresión			●			
	Arrugas						
	Flacidez						
ROSTRO	Seca y/o Alópica		●		●	●	●
	Mixta y/o Grasa	●			●	●	●
	Grasa Acneica						
	Asfixiada y/o signos de cansancio	●			●	●	●
	Sensible	●			●	●	●
	Desnutrida		●			●	●
	Hiperpigmentada						
	Primeros signos de envejecimiento cutáneo	●	●			●	●
	Arrugas						
	Flacidez						
CUELLO	Doble mentón y/o flacidez						

OXYGEN

TRATAMIENTO
OXIGENANTE

DETOXIFICA
OXIGENA
ANTIPOLUCIÓN



cod. 89564

MONTIBELLO



TRATAMIENTO OXIGENANTE

En tan solo 1 sesión*

- ✓ Efecto buena cara, signos de fatiga cutánea atenuados 100%.
- ✓ La piel recupera un aspecto más joven y vital 93,75%.
- ✓ Tono más luminoso y unificado 97,72%.
- ✓ Mejora de los signos de fatiga y/o primeras arrugas 86,31%.

La belleza de la piel y su juventud dependen en gran medida de su Capital de Energía, capital imprescindible para que en la piel exista un nivel óptimo de oxígeno favoreciendo la actividad biológica celular, obteniendo así una piel fresca y vital. Cuando el capital de energía se agota la piel pierde vitalidad, aparecen signos de asfixia, de cansancio y de envejecimiento prematuro.

¿Tú piel carece de energía y presenta un aspecto apagado?, para combatir las pieles asfixiadas y desvitalizadas MONTIBELLO ofrece la línea **Oxygen**. Un soplo de vitalidad que ofrece una auténtica inyección de oxígeno molecular para aumentar el capital de energía. La piel se inunda de luminosidad retirando el velo de fatiga.

Oxygen está formulada con la **Tecnología SO₂S ENERGY** que tiene como objetivo aportar el oxígeno necesario para mejorar la respiración celular y disminuir el acúmulo de toxinas en la piel.



4 sesiones en un mes
distribuidas a razón
de 1 sesión semanal.



* Resultados obtenidos y evaluados por profesionales de la estética sobre 30 panelistas. Percepción del consumidor.



01 ACOMODACIÓN

Las sensaciones que el cliente experimenta a lo largo del tratamiento se ven afectadas en gran medida por el grado de confort y acomodamiento inicial. Por ello iniciaremos el tratamiento cuidando hasta el más mínimo detalle.



02 PREPARACIÓN DE LA PIEL

1. LIMPIEZA:

- Desmaquillar con **PURE&BOTANICS BIPHASIC MAKE-UP REMOVER** el contorno de los ojos y de los labios.
- Desmaquillar y/o limpiar rostro, cuello y escote con **PURE&BOTANICS A-OX CLEANSING MILK** mediante movimientos circulares ascendentes. Retirar con una celulosa humedecida.
- Completar la limpieza tonificando la piel empapando dos discos de algodón con **PURE&BOTANICS A-OX ESSENCE** y realizando percusiones.

2. EXFOLIACIÓN: realizar una renovación celular, según tipología de piel, con **SKIN EXPERT GLYCOLIC ACID 20%** o **PURE & BOTANICS ENZYMATIC PEELING**.



03 INYECCIÓN DE OXÍGENO

1. **TRATAMIENTO INTENSIVO:** aplicar **OXYGEN ENERGISER O₂ INTENSIVE CONCENTRATE** a través de un masaje estimulante a base de tecletoos y pellizqueos.
2. **MASAJE:** realizar un masaje modelante con **OXYGEN ENERGISER O₂ INTENSIVE CREAM** hasta su total absorción.
3. **MASCARILLA:** aplicar **OXYGEN ENERGISER O₂ INTENSIVE FLASH-MASK** en cara, cuello y escote con la ayuda de un pincel. Dejar actuar 20 min. y retirar con una celulosa humedecida. Tonificar con **PURE&BOTANICS A-OX ESSENCE**.



04 FINALIZACIÓN

1. **PROTECCIÓN:** finalizar el tratamiento aplicando en el contorno de los ojos **OXYGEN ENERGISER O₂ EYE CONTOUR**. A continuación, en rostro, cuello y escote **OXYGEN URBAN BIO-SHIELD** y finalizar según tipología de piel con **OXYGEN ENERGISER O₂ CREAM** en pieles secas o **OXYGEN ENERGISER O₂ SORBET** en pieles grasas.
2. **DESPEDIDA:** despedir a el/la cliente/a llevando a cabo un suave masaje en el que los movimientos lentos, suaves y acompasados liberen al cuerpo de todo tipo de sobrecargas musculares.

PROGRAMA DE SEGUIMIENTO EN CASA

ENERGYSER O₂ CREAM

ENERGYSER O₂ SORBET

ENERGYSER O₂ EYE CONTOUR

URBAN BIO SHIELD

		Tratamiento de día - noche		Tratamiento complementario	
CONTORNO DE OJOS	Ojeras y/o bolsas			●	
	Líneas de expresión			●	
	Arrugas				
	Flacidez				
ROSTRO	Seca y/o Alípica	●			
	Mixta y/o Grasa		●		●
	Grasa Acneica				
	Asfixiada y/o signos de cansancio	●	●		●
	Sensible	●	●		●
	Desnutrida	●			●
	Hiperpigmentada				●
	Primeros signos de envejecimiento cutáneo	●	●		●
	Arrugas	●			●
	Flacidez	●			●
CUELLO	Doble mentón y/o flacidez				



RE·EQUILIBRIUM

TRATAMIENTO
PURIFICANTE

PURIFICA
MATIFICA
EQUILIBRA



MONTIBELLO



TRATAMIENTO PURIFICANTE

En tan solo 1 sesión

- ✓ La piel se siente suavizada, matificada y limpia¹

Después de 8 sesiones

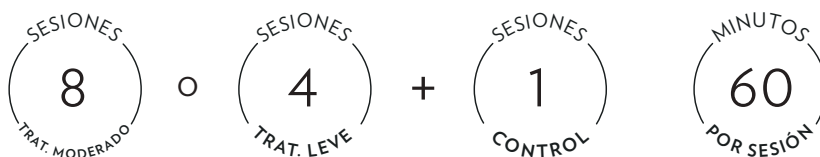
- ✓ -100% granitos, sebo y marcas residuales¹
- ✓ Hasta -59% comedones²
- ✓ Hasta -60% tamaño del poro²
- ✓ 100% marcas residuales¹

La piel grasa suele asociarse a mujeres jóvenes y, en muchos casos, con problemas de acné. Sin embargo, a pesar de que las pieles maduras suelen ser más secas, muchas mujeres continúan teniendo la piel mixta o grasa con brillos e impurezas aunque vayan cumpliendo años.

Es por ello que **MONTIBELLO** propone el tratamiento PURIFICANTE específico para tratar la piel grasa, junto con los brillos y otros síntomas típicos de esta tipología de piel como los poros dilatados y el exceso de impurezas independientemente de la edad o el sexo.

El tratamiento PURIFICANTE se diferencia por incorporar una secuencia de productos que perfeccionan y equilibran la piel a través de una limpieza profunda de la piel acompañada de una fase de purificación para combatir la proliferación de bacterias y finalmente de una fase equilibrante. Además, el tratamiento PURIFICANTE se caracteriza por las distintas técnicas de aplicación, especialmente pensadas para este tipo de pieles, que ofrecen una experiencia de belleza reconfortante.

Disfruta de una piel purificada sin impurezas ni brillos a cualquier edad.



2 sesiones la primera semana y continuar con 1 sesión semanal.

1 sesión semanal durante 1 mes.

1 sesión cada 28 o 30 días.*



¹ Resultados obtenidos y evaluados por profesionales de la estética sobre 20 panelistas. Percepción del consumidor.

² Resultados obtenidos y evaluados por profesionales de la estética y personal científico sanitario mediante métodos instrumentales (Visioface® 1000D, Microcámara y Corneometer®) sobre 20 panelistas en condiciones estrictamente controladas

* OPCIONAL: si finalizado el tratamiento PURIFICANTE quedan marcas residuales se aconseja realizar 4 sesiones del tratamiento SMART PEEL PRIMER a razón de 1 sesión semanal durante 4 semanas consecutivas.



01 ACOMODACIÓN

Las sensaciones que el cliente experimenta a lo largo del tratamiento se ven afectadas en gran medida por el grado de confort y acomodamiento inicial. Por ello iniciaremos el tratamiento cuidando hasta el más mínimo detalle.



02 PREPARACIÓN DE LA PIEL I

1. Desmaquillar con **PURE&BOTANICS BIPHASIC MAKE-UP REMOVER** el contorno de los ojos y de los labios.
2. Desmaquillar y/o limpiar rostro, cuello y escote con **PURE&BOTANICS A-OX CLEANSING MILK** mediante movimientos circulares ascendentes. Retirar con una celulosa humedecida.
3. Completar la limpieza tonificando la piel empapando dos discos de algodón con **PURE&BOTANICS A-OX ESSENCE** y realizando percusiones.



03 PREPARACIÓN DE LA PIEL II

1. **EXTRACCIÓN:** realizar un masaje detoxificante con **NEUROSENS SENSITIVE SKIN** durante un máximo de 10 minutos. Este paso nos aportará flexibilidad a la capa córnea favoreciendo la posterior extracción.
2. **EXFOLIACIÓN:** realizar una renovación celular con la mezcla de 3 ml de **SKINEXPERT GLYCOLIC ACID 20%** y **PURE&BOTANICS MICRO-DERMABRASION CREAM**. Mezclar en un bol y aplicar con movimientos de fricción en sentido a las cadenas ganglionares. Retirar con una celulosa humedecida. Tonificar la piel con **PURE&BOTANICS A-OX ESSENCE**.



04 PURIFICACIÓN

1. Aplicar una capa homogénea de **MULTI-ACTIVE PURIFYING MASK** por el rostro, el cuello y el escote y dejar actuar 10 minutos. Retirar con una celulosa humedecida y tonificar con el tónico más adecuado a las necesidades de la piel.
2. Aplicar 2 ml de **PURIFYING SOLUTION B3**. *Montibello aconseja trabajar un Drenaje Linfático Manual.*
3. Finalizar el tratamiento aplicando **STABILISING RESURFACING CREAM** mediante manipulaciones de bombeo.
4. Despedir a el/la cliente/a llevando a cabo un suave masaje en el que los movimientos lentos, suaves y acompasados liberen al cuerpo de todo tipo de sobrecargas musculares.

PROGRAMA DE SEGUIMIENTO EN CASA

STABILISING MATT CREAM

PURIFYING HYDRA GEL

		Tratamiento de día / noche	
CONTORNO DE OJOS	Ojeras y/o bolsas		
	Líneas de expresión		
	Arrugas		
	Flacidez		
ROSTRO	Seca y/o Alópica		
	Mixta y/o Grasa	●	●
	Grasa Acneica	●	●
	Asfixiada y/o signos de cansancio		
	Sensible		
	Desnutrida		
	Hiperpigmentada	●	
	Primeros signos de envejecimiento cutáneo		
	Arrugas		
	Flacidez		
CUELLO	Doble mentón y/o flacidez		



NEUROSENS

TRATAMIENTO
S.O.S. PIELES
SENSIBLES

CALMA
REPARA
PROTEGE



cod. 89566

MONTIBELLO



TRATAMIENTO S.O.S. PIELES SENSIBLES

En tan solo 1 sesión*

- ✓ La piel se repara, hidrata y suaviza proporcionando una sensación de confort inmediato.

Después de 4 sesiones**

- ✓ Piel menos reactiva 92%.
- ✓ Reducción de las rojeces y de la apariencia de los capilares 87,5%.
- ✓ Sensación de confort duradero 96%.
- ✓ Mayor tolerancia frente las agresiones 100%.

Una piel sensible es una piel sana, pero que se caracteriza por reaccionar de manera más rápida y con mayor intensidad a ciertos estímulos externos. La reacción más habitual en las pieles sensibles es la inflamación, un mecanismo de autodefensa que se activa cuando la piel recibe una agresión.

NEUROSENS de **MONTIBELLO** está formulado con la tecnología NEURO-TOLERANCE +, una tríada de activos neurocosméticos, combinados con activos específicos, para dar solución inmediata a las reacciones típicas de las pieles sensibles de todas las edades.

Profesional y específico tratamiento facial para las pieles más delicadas que ofrece una fusión de productos específicos para reparar, calmar y aportar confort a las pieles sensibles y/o sensibilizadas.

SESIONES
4
EN 1 MES

MINUTOS
50
POR SESIÓN

TRATAMIENTO DE SHOCK

1 sesión semanal durante 4 semanas.



* Realizados 132 tratamientos a voluntarias de edades comprendidas entre 19 y 70 años.

** Ensayos in vivo realizados por profesionales de la estética. Ensayos realizados a 25 voluntarias de edades comprendidas entre 20 y 70 años.



01 ACOMODACIÓN

Las sensaciones que el cliente experimenta a lo largo del tratamiento se ven afectadas en gran medida por el grado de confort y acomodamiento inicial. Por ello iniciaremos el tratamiento cuidando hasta el más mínimo detalle.

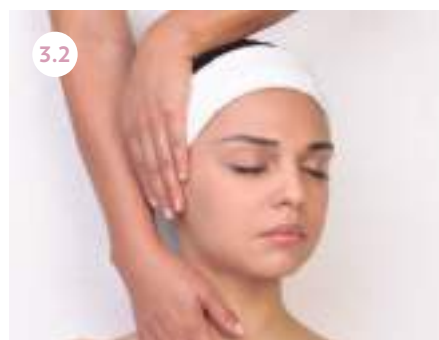


02 PREPARACIÓN DE LA PIEL

1. LIMPIEZA:

- Desmaquillar con **PURE&BOTANICS BIPHASIC MAKE-UP REMOVER** el contorno de los ojos y de los labios.
- Desmaquillar y/o limpiar rostro, cuello y escote con **PURE&BOTANICS A-OX CLEANSING MILK** mediante movimientos circulares ascendentes. Retirar con una celulosa humedecida.
- Completar la limpieza tonificando la piel empapando dos discos de algodón con **PURE&BOTANICS A-OX ESSENCE** y realizando percusiones.

- ### 2. EXFOLIACIÓN:
- realizar una renovación celular con **PURE&BOTANICS ENZYMATIC PEELING**, aplicar con la ayuda de un pincel. Dejar actuar durante 10 minutos y retirar. Tonificar con **PURE&BOTANICS A-OX ESSENCE**.



03 CURA PIELES SENSIBLES

1. **TRATAMIENTO INTENSIVO:** realizar el masaje con manipulaciones relajantes y drenantes con 3ml de **SKINEXPERT HEMP CBD**.
2. **MASAJE:** realizar un masaje suave y descongestivo sobre el rostro, el cuello y el escote con **NEUROSENS S.O.S. SENSITIVE SKIN** hasta su total absorción.
3. **MASCARILLA:** aplicar, con un pincel, una capa generosa de **PURE&BOTANICS RECOVERY MASK** sobre el rostro, el cuello y el escote. Dejar en exposición 20 minutos. Pasado el tiempo retirar con una celulosa humedecida. Tonificar con **PURE&BOTANICS A-OX ESSENCE**.



04 FINALIZACIÓN

1. **PROTECCIÓN:** finalizar el tratamiento aplicando en las zonas con sensibilizaciones **NEUROSENS S.O.S. REDNESS**. A continuación aplicar en rostro, cuello y escote **NEUROSENS MOISTURISING SENSITIVE CREAM** en pieles jóvenes y/o grasas o **NEUROSENS ANTI-AGE SENSITIVE CREAM** en pieles maduras y/o secas.
2. **DESPEDIDA:** despedir a el/la cliente/a llevando a cabo un suave masaje en el que los movimientos lentos, suaves y acompasados liberen al cuerpo de todo tipo de sobrecargas musculares.

PROGRAMA DE SEGUIMIENTO EN CASA		ANTI-AGE SENSITIVE CREAM	MOISTURISING SENSITIVE CREAM	S.O.S. REDNESS
		Tratamiento de día / noche		Tratamiento específico
CONTORNO DE OJOS	Ojeras y/o bolsas			
	Líneas de expresión			
	Arrugas			
	Flacidez			
ROSTRO	Seca y/o Alípica	●		●
	Mixta y/o Grasa		●	●
	Grasa Acneica			●
	Asfixiada y/o signos de cansancio			●
	Sensible	●	●	●
	Desnutrida	●		●
	Hiperpigmentada			●
	Primeros signos de envejecimiento cutáneo			●
	Arrugas			●
	Flacidez			●
CUELLO	Doble mentón y/o flacidez			

D·WHITE

TRATAMIENTO
DESPIGMENTANTE
LASER-LIKE

DESPIGMENTA
CLARIFICA
ILUMINA



cod. 89563

MONTIBELLO



TRATAMIENTO DESPIGMENTANTE LASER-LIKE

En 5 sesiones*

- ✓ Disminución del tamaño de las manchas.
- ✓ Los bordes, de las manchas, se difuminan.
- ✓ La piel se clarifica.

Las manchas son una preocupación creciente a nivel global independientemente del color de piel; afectan a más del 90% de mujeres de 50 años siendo la tercera preocupación en belleza de de todas las edades, por detrás de las arrugas y el contorno de los ojos.

MONTIBELLO desarrolla un exclusivo tratamiento despigmentante denominado LASER-LIKE. Un tratamiento profesional versátil de fácil ejecución, que se adapta a cualquier fototipo de piel. Actúa en dos niveles, con un claro paralelismo con el funcionamiento de los equipos laser utilizados en los tratamientos médico-estéticos, elimina la melanina existente y paraliza la producción melánica.

Realizar una sesión semanal según diagnóstico inicial:

En 10 sesiones*

- ✓ Disminución del número de manchas.
- ✓ Disminuye la coloración de las manchas.

Grado	1	2	3
Intensidad	Leve	Moderado	Severo
Tiempo	Menos de 5 años	Entre 5 y 10 años	Más de 10 años
Sesiones	5 sesiones	10 sesiones	10 sesiones con SKINEXPERT AHA COCTAIL PEELING 40%



* Estudios in vivo, llevado a cabo por profesionales de la estética y evaluados por dermatólogos sobre 27 voluntarias entre 31 y 63 años. Percepción del consumidor.



01 ACOMODACIÓN

Las sensaciones que el cliente experimenta a lo largo del tratamiento se ven afectadas en gran medida por el grado de confort y acomodamiento inicial. Por ello iniciaremos el tratamiento cuidando hasta el más mínimo detalle.



02 PREPARACIÓN DE LA PIEL

1. Desmaquillar con **PURE&BOTANICS BIPHASIC MAKE-UP REMOVER** el contorno de los ojos y de los labios.
2. Desmaquillar y/o limpiar rostro, cuello y escote con **PURE&BOTANICS A-OX CLEANSING MILK** mediante movimientos circulares ascendentes. Retirar con una celulosa humedecida.
3. Completar la limpieza tonificando la piel empapando dos discos de algodón con **PURE&BOTANICS A-OX ESSENCE** y realizando percusiones.



03 REGENERACIÓN MULTICAPA

1. Realizar una renovación celular con **PURE&BOTANICS MICRO-DERMABRASION CREAM** realizando un suave masaje circular con la yema de los dedos durante un mínimo de 5 minutos. Retirar con una celulosa humedecida.
 2. Extraer con una jeringuilla 4 ml de **SKINEXPERT PHA SKIN REFINER** y aplicar con un pincel. Dejar en exposición 10 minutos y retirar con una celulosa humedecida. Tonificar con **PURE&BOTANICS A-OX ESSENCE**.
- * En manchas de GRADO 3 aplicar a continuación **SKINEXPERT AHA COCKTAIL PEELING 40%** con la ayuda de un pincel en las zonas más pigmentadas. Dejar en exposición 10 minutos y retirar.



04 BLANQUEAR - CLARIFICAR

1. **TRATAMIENTO INTENSIVO:** extraer, con una jeringuilla, 3,5 ml de **WHITENING PLUS TREATMENT** y aplicar, con la ayuda de un pincel, por toda la zona a tratar. Masajear hasta su total absorción.
2. **MASCARILLA:** aplicar **WHITENING SERUM IN MASK** con la ayuda de un pincel y dejar en exposición 10 minutos. Posteriormente, realizar un masaje para favorecer la absorción de los activos. Retirar con una celulosa humedecida. Tonificar la piel con **PURE&BOTANICS A-OX ESSENCE**.



05 FINALIZACIÓN

1. **PROTECCIÓN:**
 - Aplicar en rostro, cuello y escote según tipología de piel **ANTI-AGE WHITENING EMULSION SPF 20** o **ANTI-AGE WHITENING CREAM SPF 20**.
 - Finalizar el tratamiento con **SUNAGE WATER FLUID SPF50+** o **SUNAGE SPORT SUN GEL SPF 50**.
2. **DESPEDIDA:** despedir a el/la cliente/a llevando a cabo un suave masaje en el que los movimientos lentos, suaves y acompasados liberen al cuerpo de todo tipo de sobrecargas musculares.

PROGRAMA DE SEGUIMIENTO EN CASA

ANTI-AGE WHITENING CREAM SPF 20

ANTI-AGE WHITENING EMULSION SPF 20

RENEW SPOT CORRECTOR

		Tratamiento de día		Tratamiento de noche
CONTORNO DE OJOS	Ojeras y/o bolsas			
	Líneas de expresión			
	Arrugas			
	Flacidez			
ROSTRO	Seca y/o Alípica	●		
	Mixta y/o Grasa		●	
	Grasa Acneica			
	Asfixiada y/o signos de cansancio			
	Sensible			
	Desnutrida			
	Hiperpigmentada	●	●	●
	Primeros signos de envejecimiento cutáneo			
	Arrugas			
Flacidez				
CUELLO	Doble mentón y/o flacidez			
MANOS	Signos de envejecimiento			
	Manchas			





TRATAMIENTOS CURA DE BELLEZA SKIN**EXPERT**

Tratamientos express para cubrir las necesidades básicas de la piel en solo 30 minutos.

CURA EXPRESS HIDRATANTE

Para quién está indicado: pieles que presenten signos de deshidratación debido a la radiación solar, la contaminación, el estrés y la alimentación con un déficit de vitaminas o minerales.

Beneficios: piel suave, elástica, fresca y renovada.

01 LIMPIEZA Pure&Botanics Biphasic Make-Up Remover + Pure&Botanics A-OX Cleansing Milk+ Pure&Botanics A-OX Essence	02 RENOVACIÓN CELULAR PHA Skin Refiner Glycolic Acid 20% AHA Cocktail Peeling (40%)	03 TRATAMIENTO INTENSIVO Hyaluronic Acid 4MW	04 MASCARILLA Hyalu Feel Intensive Hydra Mask
---	---	--	---

CURA EXPRESS REVITALIZANTE-ILUMINADOR

Para quién está indicado: pieles con signos de fatiga y que hayan perdido brillo y tonicidad.

Beneficios: iluminar, revitalizar la piel y combatir las primeras arrugas.

01 LIMPIEZA Pure&Botanics Biphasic Make-Up Remover + Pure&Botanics A-OX Cleansing Milk+ Pure&Botanics A-OX Essence	02 RENOVACIÓN CELULAR Micro-Dermabrasión Enzymatic Cream	03 TRATAMIENTO INTENSIVO Vitamine +	04 MASCARILLA Vita Pure C Mousse Cocktail Mask
---	---	---	---

CURA EXPRESS REAFIRMANTE

Para quién está indicado: pieles envejecidas de una manera global que presenten flacidez y arrugas.

Beneficios: proporcionar un efecto lifting inmediato reafirmando y rellenando las arrugas.

01 LIMPIEZA Pure&Botanics Biphasic Make-Up Remover + Pure&Botanics A-OX Cleansing Milk+ Pure&Botanics A-OX Essence	02 RENOVACIÓN CELULAR PHA Skin Refiner Glycolic Acid 20% AHA Cocktail Peeling (40%)	03 TRATAMIENTO INTENSIVO Proteoglycan EGF	04 MASCARILLA Arûde Contouring Face Mask
---	---	---	--

CURA EXPRESS D-STRESS

Para quién está indicado: pieles estresadas que presenten rojeces, sensibilizaciones, signos de asfisia y desnutrición.

Beneficios: calmar, seborregular y nutrir.

01 LIMPIEZA Pure&Botanics Biphasic Make-Up Remover + Pure&Botanics A-OX Cleansing Milk+ Pure&Botanics A-OX Essence	02 RENOVACIÓN CELULAR PHA Skin Refiner	03 TRATAMIENTO INTENSIVO HEMP CBD	04 MASCARILLA Pure&Botanics Recovery Mask
---	--	---	---

CURA EXPRESS RELLENO DE ARRUGAS

Para quién está indicado: pieles envejecidas que presenten arrugas estáticas y dinámicas.

Beneficios: atenuar las arrugas profundas y rejuvenecer el rostro.

01 LIMPIEZA Pure&Botanics Biphasic Make-Up Remover + Pure&Botanics A-OX Cleansing Milk+ Pure&Botanics A-OX Essence	02 RENOVACIÓN CELULAR PHA Skin Refiner Glycolic Acid 20% AHA Cocktail Peeling (40%)	03 TRATAMIENTO INTENSIVO Proteoglycan EGF + Hyaluronic Acid 4MW	04 MASCARILLA Genuine Cell Ultra-Density Vegan Collagen Mask
---	---	---	--

SKINEXPERT

TRATAMIENTO
SMART PEEL
PRIMER

RESTAURA
LA BELLEZA
NATURAL
DE LA PIEL



cod. 89555

MONTIBELLO



TRATAMIENTO SMART PEEL PRIMER

En tan solo 1 sesión*

- ✓ Piel afinada, tacto suave y uniforme.
- ✓ Efecto GLOW: devuelve la luminosidad al rostro inmediatamente.
- ✓ Tono uniforme, tez clara y manchas suavizadas.
- ✓ Piel revitalizada, mejora de los signos de cansancio y envejecimiento prematuros.

La piel, como la capa más externa de nuestro organismo y la “funda” que nos protege de las agresiones y las inclemencias externas, está compuesta de tres capas: la subcutánea o hipodermis, la dermis y la epidermis; siendo esta última donde se lleva a cabo la renovación de la piel a través de mecanismos propios. Es gracias a este proceso que siempre se encuentra en perfecto estado y actúa como una barrera protectora que aísla al organismo del medio que lo rodea, protegiéndolo y contribuyendo a mantener íntegras sus estructuras. Sin embargo, a medida que pasan los años, los mecanismos naturales de renovación celular se van ralentizando y la capacidad de renovación no es lo suficientemente rápida ni eficiente para que la piel se vea suave y renovada de manera uniforme, y a medida que las células muertas ascienden, van creando una capa más gruesa que hace la superficie cutánea irregular, áspera y escamosa otorgando a la piel un aspecto envejecido.

MONTIBELLO ha diseñado el tratamiento **SMART PEEL PRIMER** para restaurar la belleza natural de la piel a través de una exclusiva sinergia de productos regeneradores que renuevan intensamente la piel, aportando un brillo extraordinario y una tez uniforme, visiblemente más clara y joven.





01 ACOMODACIÓN E HIGIENE

1. Higienizar la piel:

- Desmaquillar los ojos, humedeciendo un par de algodones con **PURE&BOTANICS BIPHASIC MAKE-UP REMOVER**.
- A continuación, desmaquillar y/o limpiar la zona a tratar con **PURE&BOTANICS A-OX CLEANSING MILK**.
- Finalizar la higiene tonificando con **PURE&BOTANICS A-OX ESSENCE**.



02 TRIPLE SISTEMA DE EXFOLIACIÓN

2. Depositar sobre la piel **PURE&BOTANICS MICRO-DERMABRASION CREAM** y trabajar, de manera homogénea, con una esponja de látex mediante un masaje circular por rostro, cuello y escote. A continuación, humedecer la piel con agua y continuar trabajando. Posteriormente, dejar en exposición 5 minutos y retirar con celulosas previamente humedecidas y calentadas en el calentador de toallas Montibello.



3. Aplicar según tipología y necesidad de la piel:

- **SKIN EXPERT PHA SKIN REFINER** para una acción low idónea para pieles sensibles y/o delicadas;
- **SKIN EXPERT GLICOLICO** para una acción medium idónea para pieles normales;
- o, **SKIN EXPERT AHA COCKTAIL PEELING 40%** para una acción intensive idónea para pieles queratinizadas, gruesas y/o acostumbradas a los ácidos.

Dejar actuar durante 10 minutos y retirar.



4. Según tipología de piel, escoger entre las dos opciones que se detallan a continuación:

OPCIÓN A: PARA PIELES SENSIBILIZADAS, GRASAS Y CON TENDENCIA ACNÉ

Aplicar una capa homogénea de **MULTI-ACTIVE PURIFYING MASK** por el rostro, el cuello y el escote, seguidamente humedecerse las manos y trabajar la mascarilla para activar la acción burbujeante. Si es necesario volver a humedecer pasados 3-5 minutos para reactivar su actividad. Dejar en exposición un máximo de 10 minutos y retirar con una celulosa humedecida. Tonificar.



OPCIÓN B: PARA PIELES MADURAS, ENVEJECIDAS Y CON MANCHAS

Aplicar a continuación, con la ayuda de un pincel, **ARÛDE RESURFACING FACTOR** para provocar un micro masaje efervescente gracias al desprendimiento de burbujas gaseosas que aumentan la circulación sanguínea periférica, ocasionando un aumento de la temperatura y un ligero enrojecimiento pasajero de la piel.

- Mezclar, en un bol, una dosis de **OXYGENATING GEL** junto con un sobre de **CARBONATED POWDER** hasta conseguir una mousse efervescente.
- Aplicar la mousse burbujeante, con un pincel, de manera uniforme y dejar actuar 5 minutos.
- Humedecer la piel y masajear con una esponja de látex.
- Para finalizar la exfoliación, retirar el producto con una celulosa humedecida y tonificar la piel.



03 REVITALIZACIÓN

5. Aplicar 3ml de **SKINEXPERT HEMP CBD** realizando un masaje hasta su total absorción.

6. Para finalizar aplicar con un pincel una capa generosa de **PURE&BOTANICS RECOVERY MASK** sobre el rostro, el cuello y el escote. Dejar en exposición 20 minutos y retirar con celulosas humedecidas y calentadas previamente en el calentador de toallas Montibello. Tonificar la piel.

Precauciones

- Suspender el uso de productos que contengan Ácido Retinoico u otros productos con Alfa-Hidroxiácidos, al menos dos semanas antes de empezar el tratamiento.
- En el caso de pieles sobre expuestas a las radiaciones solares o pieles irritadas por otras causas, es aconsejable retrasar el inicio del tratamiento un mínimo de dos semanas.
- Todos los productos del tratamiento son de USO EXTERNO.
- Evitar el contacto con los ojos y mucosas. En caso de producirse, lavar la zona con abundante agua.
- En algunos casos, tras la aplicación puede producirse un ligero picor o enrojecimiento momentáneo. En caso de que persista, retirar el producto y aplicar compresas de agua fría.
- El tratamiento provoca una exfoliación superficial que deja la piel sensible y fotosensibilizada, por ello MONTIBELLO recomienda el uso de los protectores solares (con altos SPF) de la línea SUNAGE y los 3 días posteriores al tratamiento aplicar por la noche NEUROSENS S.O.S. REDNESS.



VITA C PURE

TRATAMIENTO
ILUMINADOR
ANTIOXIDANTE

LUMINOSIDAD
VITALIDAD
JUVENTUD



cod. 89559

MONTIBELLO



TRATAMIENTO ILUMINADOR ANTIOXIDANTE

En tan solo 1 sesión*

- ✓ Líneas de expresión y primeras arrugas corregidas.
- ✓ Aumento de la luminosidad.
- ✓ Piel más elástica e hidratada.
- ✓ Aspecto rejuvenecido y más vital.

La exposición a agresiones ambientales (los rayos UV, la luz azul de los dispositivos electrónicos, el tabaco, los pesticidas, la inadecuada alimentación, el estrés o la contaminación) produce radicales libres. Moléculas capaces de dañar la piel por su acción oxidativa, favoreciendo la aparición de los primeros signos de envejecimiento o acentuando los ya existentes.

Para combatir y tratar el estrés oxidativo de los radicales libres y con ello rejuvenecer la piel, Montibello propone la línea VITA PURE C. Una explosión de juventud que, gracias a la vitamina C de última generación estabilizada de gran capacidad de penetración y absorción celular, consigue proporcionar a la piel juventud, luminosidad y vitalidad.

SESIONES
4
EN 1 MES

MINUTOS
60
POR SESIÓN



* Resultados obtenidos y evaluados por profesionales de la estética sobre 20 panelistas. Percepción del consumidor.



01 ACOMODACIÓN

Las sensaciones que el cliente experimenta a lo largo del tratamiento se ven afectadas en gran medida por el grado de confort y acomodamiento inicial. Por ello iniciaremos el tratamiento cuidando hasta el más mínimo detalle.

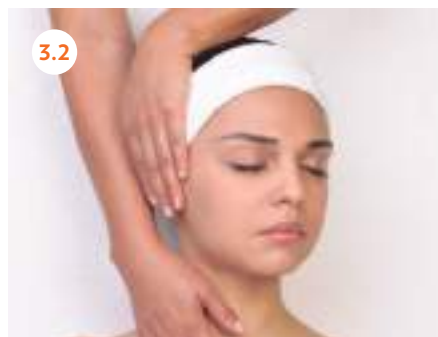


02 PREPARACIÓN DE LA PIEL

1. LIMPIEZA:

- Desmaquillar con **PURE&BOTANICS BIPHASIC MAKE-UP REMOVER** el contorno de los ojos y de los labios.
- Desmaquillar y/o limpiar rostro, cuello y escote con **PURE&BOTANICS A-OX CLEANSING MILK** mediante movimientos circulares ascendentes. Retirar con una celulosa humedecida.
- Completar la limpieza tonificando la piel empapando dos discos de algodón con **PURE&BOTANICS A-OX ESSENCE** y realizando percusiones.

- ### 2. EXFOLIACIÓN:
- realizar una renovación celular con **PURE&BOTANICS MICRO-DERMABRASION CREAM** con fricciones incidiendo en las zonas más castigadas. Retirar con una celulosa humedecida. Finalizar la aplicación tonificando la piel con **PURE&BOTANICS A-OX ESSENCE**.



03 CÓCTEL VITAMÍNICO

1. **TRATAMIENTO INTENSIVO:** aplicar **VITA PURE C PURE VITAMIN C CONCENTRATE 18%** con la ayuda de un pincel abanico y estimular el tejido con tecleitos hasta su total absorción.
2. **MASAJE:** realizar un masaje modelante con **VITA PURE C VITAMIN C INTENSIVE CREAM** hasta su total absorción.
3. **MASCARILLA:** aplicar **VITA PURE C MOUSSE COCKTAIL MASK**. Mezclar el contenido de un sobre con 60 ml de agua hasta conseguir una textura de mousse. Aplicar por rostro, cuello y escote y dejar actuar durante 15 minutos. Pasado el tiempo retirar con una celulosa humedecida. Tonificar con **PURE&BOTANICS A-OX ESSENCE**.



04 FINALIZACIÓN

1. **PROTECCIÓN:** finalizar el tratamiento aplicando en el contorno de los ojos **VITA PURE C VITAMIN C EYE CONTOUR** y en rostro, cuello y escote **VITA PURE C VITAMIN C CREAM SPF 15** en pieles secas o **VITA PURE C VITAMIN C EMULSION SPF 15** en pieles mixtas-grasas.
2. **DESPEDIDA:** despedir a el/la cliente/a llevando a cabo un suave masaje en el que los movimientos lentos, suaves y acompasados liberen al cuerpo de todo tipo de sobrecargas musculares.

PROGRAMA DE SEGUIMIENTO EN CASA

		VITA PURE C VITAMIN C CREAM SPF 15	VITA PURE C VITAMIN C EMULSION SPF 15	VITA PURE C VITAMIN C EYE CONTOUR	VITA PURE C VITAMIN C COLLAGEN INFUSION
		Tratamiento de día		Tratamiento específico	Tratamiento de noche
CONTORNO DE OJOS	Ojeras y/o bolsas				
	Líneas de expresión			●	
	Arrugas			●	
	Flacidez				
ROSTRO	Seca y/o Alípica	●			●
	Mixta y/o Grasa		●		●
	Grasa Acneica				
	Asfixiada y/o signos de cansancio				●
	Sensible	●	●		
	Desnutrida	●			●
	Hiperpigmentada				●
	Primeros signos de envejecimiento cutáneo	●	●		●
	Arrugas				●
	Flacidez				●
CUELLO	Doble mentón y/o flacidez				

RETIDERMA

IMMERSION
TREATMENT

RENOVACIÓN
ARRUGAS
UNIFICACIÓN



cod. 89560

MONTIBELLO



Descubre aquí
la experiencia:





RETIDERMA IMMERSION TREATMENT

Después de 4 sesiones*

- ✓ Hasta -74,5% de la profundidad de las arrugas.
- ✓ Aumenta la resiliencia de la piel. Hasta +35% de elasticidad.
- ✓ Mejora el relieve y la textura cutánea. Hasta +72% piel retexturizada.
- ✓ Hidrata. +90% de hidratación.

Para reparar y proteger la piel de los tres factores desencadenantes del proceso de envejecimiento cutáneo, en la industria cosmética nos encontramos con diversos ingredientes activos, de entre los cuales, destacan los retinoides, moléculas activas conocidas como las "gold star" antienvjecimiento.

MONTIBELLO propone IMMERSION TREATMENT con acción projuventud que mejora la estructura cutánea y acelera el recambio celular de la piel, permitiéndonos tratar las distintas problemáticas asociadas a los signos de fatiga y al envejecimiento cutáneo.

IMMERSION TREATMENT se diferencia por incorporar una exclusiva combinación de retinol puro encapsulado con un innovador bio-retinoide marino de origen sostenible y biotecnológico para pieles que necesitan de regeneración y con signos visibles de envejecimiento.

Máximo poder regenerante para una piel rejuvenecida, fortalecida y radiante.

EL RENACER MÁS RESPETUOSO PARA TU PIEL

SESIONES
4
EN 1 MES

MINUTOS
60
POR SESIÓN



* 4 sesiones a razón de 1 sesión semanal durante 4 semanas consecutivas. Resultados obtenidos y evaluados por profesionales de la estética y personal científico sanitario mediante métodos instrumentales (Visioface® 1000D, corneometer y glosimeter) sobre 12 panelistas, de edades comprendidas entre 40 y 65 años, en condiciones estrictamente controladas.



01 ACOMODACIÓN

Las sensaciones que el cliente experimenta a lo largo del tratamiento se ven afectadas en gran medida por el grado de confort y acomodamiento inicial. Por ello iniciaremos el tratamiento cuidando hasta el más mínimo detalle.



02 PREPARACIÓN DE LA PIEL

1. LIMPIEZA:

- Desmaquillar con **PURE&BOTANICS BIPHASIC MAKE-UP REMOVER** el contorno de los ojos y de los labios.
- Desmaquillar y/o limpiar rostro, cuello y escote con **PURE&BOTANICS A-OX CLEANSING MILK** mediante movimientos circulares ascendentes. Retirar con una celulosa humedecida.
- Completar la limpieza tonificando la piel empapando dos discos de algodón con **PURE&BOTANICS A-OX ESSENCE** y realizando percusiones.

2. **EXFOLIACIÓN:** realizar una renovación celular con 3 ml de **SKINEXPERT GLYCOLIC ACID 20%**. Aplicar con la ayuda de un pincel y dejar en exposición durante 10 min. No retirar.



03 REVITALIZACIÓN CUTÁNEA

1. **TRATAMIENTO INTENSIVO:** aplicar en el rostro, el cuello y el escote un vial de **RETIDERMA PURE RETINOL B3** con la ayuda de dos pinceles abanico. Realizar la técnica *Face Cupping* de Montibello, siguiendo el método de trabajo en el QR. Finalizar con un masaje estimulante hasta su total absorción.
2. **MASAJE:** realizar un masaje modelante con **RETIDERMA RETINOID MASSAGE CREAM** hasta su total absorción.
3. **MASCARILLA:** aplicar con la ayuda de un pincel **RETIDERMA RETINOID REPAIRING MASK** por rostro, cuello y escote. Dejar actuar durante 15 minutos, y retirar con una celulosa humedecida. Finalizar la aplicación tonificando la piel con **PURE&BOTANICS A-OX ESSENCE**.



04 FINALIZACIÓN

1. PROTECCIÓN:

- Aplicar en rostro, cuello y escote **RETIDERMA RETINOID RENEWAL CREAM**. Masajear con movimientos de lisaje del centro del rostro hacia fuera hasta la absorción total del producto.
- Finalizar el tratamiento con **SUNAGE WATER FLUID SPF50+** o **SUNAGE SPORT SUN GEL SPF 50**.

2. **DESPEDIDA:** despedir a el/la cliente/a llevando a cabo un suave masaje en el que los movimientos lentos, suaves y acompasados liberen al cuerpo de todo tipo de sobrecargas musculares.

PROGRAMA DE SEGUIMIENTO EN CASA

**RETIDERMA
RETINOID RENEWAL
CREAM**

**RETIDERMA
RETINOID
EYE CONTOUR**

**RETIDERMA
RETINOL
NIGHT SERUM**

		Tratamiento de día y/o noche		Tratamiento de noche
CONTORNO DE OJOS	Ojeras y/o bolsas		●	
	Líneas de expresión		●	
	Arrugas		●	
	Flacidez			
ROSTRO	Seca y/o Alópica			
	Mixta y/o Grasa			
	Grasa Acneica			
	Asfixiada y/o signos de cansancio			●
	Sensible			
	Desnutrida			
	Hiperpigmentada			●
	Primeros signos de envejecimiento cutáneo	●		●
	Arrugas	●		●
	Flacidez			
CUELLO	Doble mentón y/o flacidez			



GENUINECELL

TRATAMIENTO
CORRECTOR
DE LAS ARRUGAS

RELLENO
ELASTICIDAD
VOLUMEN



cod. 89561

MONTIBELLO



TRATAMIENTO CORRECTOR DE LAS ARRUGAS

Después de 6 sesiones*

- ✓ Corrección de arrugas, disminución de la longitud, profundidad y número de las arrugas.
- ✓ Piel redensificada, recuperación del tono cutáneo.
- ✓ Rasgos voluminizados, y elevados.

El colágeno es una proteína estructural que compone el 80% de la estructura dérmica brindando a la piel tensegridad estructural y resistencia evitando la formación de arrugas y surcos y la tan temida flacidez. Sin embargo, a medida que pasan los años la síntesis de colágeno disminuye dando lugar a los signos del envejecimiento.

El departamento de I+D+i de **MONTIBELLO** reafirma su liderazgo en investigación e innovación creando en exclusiva un nuevo activo que abre las puertas al colágeno del futuro: Prollagen-VG, el nuevo colágeno vegano que proporciona a la piel moléculas de una biodisponibilidad incomparable para contrarrestar los efectos de la pérdida de colágeno y devolver al rostro una apariencia ultralisa, radiante y fresca.

El programa 360° Prollagen-VG es una excelente alternativa para combatir las arrugas sin necesidad de pasar por quirófano. El programa integra tres niveles de trabajo que actúan en sinergia para rejuvenecer la piel.

NIVEL	ÁREA DE ACTUACIÓN	BENEFICIO	RESULTADOS
NIVEL 1. Tratamiento CORRECTOR DE ARRUGAS	Tejido epidérmico y dérmico.	Autoinducir la regeneración cutánea a través del aporte de colágeno vegano que combate el deterioro cutáneo y estimula la capacidad para la autoreparación cutánea mediante la optimización de las funciones internas de la piel	Mejora del estado de la estructura dérmica y con ello la corrección de las arrugas y el aumento de la elasticidad cutánea.
NIVEL 2. Técnica QuiroSculpt	Tejido dérmico.	A través de métodos postoperatorios de recuperación del tejido modela los rasgos cutáneos y ejerce un efecto de "planchado" de las arrugas.	Disminución de la profundidad, longitud y número de arrugas.
NIVEL 3. Masaje KOBIDO	Tejido dérmico y muscular	Técnica de masaje japonesa que a través de manipulaciones precisas sobre la musculatura facial aumenta el tono muscular y cutáneo.	Modelado de los rasgos faciales. Disminución de la profundidad, longitud y número de arrugas



TRATAMIENTO DE SHOCK

6 sesiones a razón de 2 sesiones semanales las dos primeras semanas y 1 sesión semanal las dos últimas semanas.



* Resultados obtenidos y evaluados por profesionales de la estética sobre 10 panelistas. Percepción del consumidor.



01 ACOMODACIÓN

Las sensaciones que el cliente experimenta a lo largo del tratamiento se ven afectadas en gran medida por el grado de confort y acomodamiento inicial. Por ello iniciaremos el tratamiento cuidando hasta el más mínimo detalle.



02 PREPARACIÓN DE LA PIEL

1. LIMPIEZA:

- Desmaquillar con **PURE&BOTANICS BIPHASIC MAKE-UP REMOVER** el contorno de los ojos y de los labios.
- Desmaquillar y/o limpiar rostro, cuello y escote con **PURE&BOTANICS A-OX CLEANSING MILK** mediante movimientos circulares ascendentes. Retirar con una celulosa humedecida.
- Completar la limpieza tonificando la piel empapando dos discos de algodón con **PURE&BOTANICS A-OX ESSENCE** y realizando percusiones.

2. **EXFOLIACIÓN:** realizar una renovación celular con **PURE&BOTANICS MICRO-DERMABRASION CREAM** realizando un suave masaje circular con la yema de los dedos durante un mínimo de 5 minutos. Retirar con una celulosa humedecida. Finalizar tonificando la piel con **PURE&BOTANICS A-OX ESSENCE**.



03 CORRECCIÓN DE ARRUGAS

1. **TRATAMIENTO INTENSIVO:** aplicar en el rostro, el cuello y el escote **GENUINE CELL WRINKLE SMOOTHING CONCENTRATE** con la ayuda de dos pinceles abanico. Finalizar la aplicación con un masaje estimulante mediante tecleates y pellizqueos hasta su total absorción.
2. **MASAJE:** realizar un masaje modelante con **GENUINE CELL WRINKLE SMOOTHING CREAM** hasta su total absorción.
3. **MASCARILLA:** aplicar con la ayuda de un pincel **GENUINE CELL ULTRA-DENSITY VEGAN COLLAGEN MASK** por rostro, cuello y escote. Dejar actuar durante 20 minutos. Retirar con una celulosa humedecida. Finalizar tonificando la piel con **PURE&BOTANICS A-OX ESSENCE**.



04 FINALIZACIÓN

1. PROTECCIÓN:

- Aplicar en el contorno de los ojos y de los labios **GENUINE CELL WRINKLE ERASER FOR EYES&LIPS**.
- Finalizar el tratamiento aplicando **GENUINE CELL DAY&NIGHT WRINKLE CORRECTOR BOOSTER** y a continuación según tipo de piel, **GENUINE CELL WRINKLE SMOOTHING COMFORT CREAM SPF20** o **GENUINE CELL WRINKLE SMOOTHING RICH CREAM SPF20**.

2. **DESPEDIDA:** despedir a el/la cliente/a llevando a cabo un suave masaje en el que los movimientos lentos, suaves y acompasados liberen al cuerpo de todo tipo de sobrecargas musculares.

PROGRAMA DE SEGUIMIENTO EN CASA

WRINKLE SMOOTHING COMFORT CREAM SPF20

WRINKLE SMOOTHING RICH CREAM SPF20

WRINKLE ERASER FOR EYES&LIPS

DAY&NIGHT WRINKLE CORRECTOR BOOSTER

IONTO-PATCH EYE CONTOUR

		Tratamiento de día/noche				Tratamiento específico
CONTORNO DE OJOS	Ojeras y/o bolsas					
	Líneas de expresión			●		●
	Arrugas			●		●
	Flacidez					
ROSTRO	Seca y/o Alípica		●			
	Mixta y/o Grasa	●				
	Grasa Acneica					
	Asfixiada y/o signos de cansancio					
	Sensible					
	Desnutrida	●	●			
	Hiperpigmentada					
	Primeros signos de envejecimiento cutáneo					
	Arrugas	●	●		●	
	Flacidez					
	CUELLO	Doble mentón y/o flacidez				

ARÛDE

TRATAMIENTO
GLOBAL
ANTIEDAD

LIFTING
FIRMEZA
DEFINICIÓN



cod. 89562

MONTIBELLO



TRATAMIENTO GLOBAL ANTIEDAD

En 6 sesiones:

- ✓ Reducción de la fatiga cutánea en un 63%.*
- ✓ Hasta -50% volumen de las arrugas.**
- ✓ + 24% elasticidad.

El arte de la transformación y las experiencias en manos de la profesional

MONTIBELLO concibe para su gama más selecta, un protocolo de trabajo versátil que refleja la transición hacia un nuevo tipo de beauty care, un protocolo que va más allá del beneficio de algún ingrediente o de alguna técnica manual, una renovada cosmética, con fórmulas basadas en nuevas tecnologías y materiales pro-transformación y una metodología de aplicación que transmite el conocimiento del profesional de la belleza en cuanto al cuidado cutáneo eficaz.

ARÛDE proporciona un tratamiento facial específicamente diseñado para tratar la piel desde su exclusiva perspectiva TransAGEING con el objetivo de mejorar la firmeza, combatir las arrugas, definir el óvalo facial, elevar los rasgos cutáneos, suavizar las manchas y unificar el tono cutáneo, aportando un efecto tensor inmediato.

SESIONES
6
EN 1 MES

MINUTOS
90
POR SESIÓN

TRATAMIENTO DE SHOCK

6 sesiones a razón de 2 sesiones semanales las dos primeras semanas y 1 sesión semanal las dos últimas semanas.



* Percepción del consumidor.

**Resultados obtenidos y evaluados por profesionales de la estética y personal científico sanitario mediante métodos instrumentales (Visioface@ 1000D, Cutometer y Corneometer) tras realizar más de 100 tratamientos en cabina sobre 20panelistas, en edades comprendidas entre 35 y 70 años.



01 ACOMODACIÓN

Las sensaciones que el cliente experimenta a lo largo del tratamiento se ven afectadas en gran medida por el grado de confort y acomodamiento inicial. Por ello iniciaremos el tratamiento cuidando hasta el más mínimo detalle.



02 PREPARACIÓN DE LA PIEL

1. LIMPIEZA:

- Desmaquillar con **PURE&BOTANICS BIPHASIC MAKE-UP REMOVER** el contorno de los ojos y de los labios. Rostro, cuello y escote con **PURE&BOTANICS A-OX CLEANSING MILK**. Retirar con una celulosa humedecida.
- Tonificar con **PURE&BOTANICS A-OX ESSENCE** y realizando percusiones.

2. **EXFOLIACIÓN:** realizar una renovación celular con 3 ml de **SKINEXPERT GLYCOLIC ACID 20%**. Aplicar con la ayuda de un pincel y dejar en exposición durante 10 min. No retirar.



03 SKIN RESURFACING

Aplicar **ARÛDE RESURFACING FACTOR**. Mezclar, en un bol, una dosis de **OXYGENATING GEL** junto con un sobre de **CARBONATED POWDER** hasta conseguir una mousse efervescente. Aplicar con un pincel y dejar actuar 5 minutos. Masajear con el Pincel Brushing de Montibello, previamente humedecido en agua. Retirar con una celulosa humedecida. Tonificar con **PURE&BOTANICS A-OX ESSENCE** y realizando percusiones.



04 SKIN CONTOURING

1. **TRATAMIENTO INTENSIVO:** aplicar **SKINEXPERT PROTEOGLICAN EGF** con la ayuda de un pincel abanico y estimular el tejido con tecleteos hasta su total absorción.
2. **MASAJE:** realizar un masaje modelante con **ARÛDE SERUM-IN-CREAM** hasta su total absorción..
3. **MASCARILLA:** pincelar una capa gruesa y uniforme de **ARÛDE CONTOURING FACE MASK**. Proteger los ojos con algodón y cubrir con una gasa. Mezclar el contenido de un sobre de **ARÛDE REMODELLING MINERAL MASK** con 90 ml de agua. Aplicar una capa gruesa y uniforme con la ayuda de una espátula. Dejar en exposición durante 20 min. y retirar. Tonificar con **PURE&BOTANICS A-OX ESSENCE**.



05 FINALIZACIÓN

1. PROTECCIÓN:

Aplicar en el contorno de los ojos **ARÛDE REFINING EYE CREAM**. A continuación extender en cuello y escote **ARÛDE CONTOURING ARM & DÉCOLLETÉ BALM**. Distribuir sobre rostro, cuello y escote **ARÛDE PERFECTING SERUM** y seguidamente **ARÛDE PROTECTING CREAM SPF 20**.

2. **DESPEDIDA:** despedir a el/la cliente/a llevando a cabo un suave masaje en el que los movimientos lentos, suaves y acompasados liberen al cuerpo de todo tipo de sobrecargas musculares.

PROGRAMA DE SEGUIMIENTO EN CASA

ARÛDE PROTECTING CREAM SPF 20

ARÛDE PERFECTING SERUM

ARÛDE THE SERUM-IN-CREAM

ARÛDE REFINING EYE CREAM

ARÛDE CONTOURING ARM & DÉCOLLETÉ BALM

		Tratamiento de día	Tratamiento de día - noche		Tratamiento específico	
CONTORNO DE OJOS	Ojeras y/o bolsas				●	
	Líneas de expresión				●	
	Arrugas				●	
	Flacidez				●	
ROSTRO	Seca y/o Alópica	●	●	●		
	Mixta y/o Grasa					
	Grasa Acneica					
	Asfixiada y/o signos de cansancio					
	Sensible					
	Desnutrida			●		
	Hiperpigmentada					
	Primeros signos de envejecimiento cutáneo					
	Arrugas	●	●	●		
	Flacidez	●	●	●		
CUELLO	Doble mentón y/o flacidez					●



BLOOM GLOW TREATMENT

ILUMINAR
HIDRATAR
PROTEGER



MONTIBELLO



Descubre aquí
la experiencia:





BLOOM GLOW TREATMENT

Tras 1 sesión*:

- ✓ Piel más protegida frente los factores ambientales.
- ✓ Piel hasta 5 veces más luminosa.
- ✓ Piel hasta 2,5 veces más hidratada.

Después de los meses de invierno, nuestras células necesitan un "reset" para funcionar a pleno rendimiento. Por ello **MONTIBELLO** presenta BLOOM GLOW TREATMENT. Experiencia de belleza que tiene como objetivo activar los procesos de renovación celular para ayudar a la piel a deshacerse de las toxinas acumuladas a la vez que brinda a la piel las defensas necesarias para protegerse del estrés oxidativo.

SESIONES
1
EN 1 MES

MINUTOS
60
POR SESIÓN



* Estudio in vivo, llevado a cabo con la última tecnología en el análisis de la piel en 10 voluntarias con edades comprendidas entre los 28 y 76 años.



01 ACOMODACIÓN

Las sensaciones que el cliente experimenta a lo largo del tratamiento se ven afectadas en gran medida por el grado de confort y acomodamiento inicial. Por ello iniciaremos el tratamiento cuidando hasta el más mínimo detalle.



02 PREPARACIÓN DE LA PIEL

1. **LIMPIEZA:** desmaquillar con **PURE&BOTANICS BIPHASIC MAKE-UP REMOVER** el contorno de los ojos y de los labios. Seguidamente limpiar el rostro, el cuello y el escote con **PURE&BOTANICS A-OX CLEANSING MILK**. Tonicar con **PURE&BOTANICS A-OX ESSENCE**.
2. **EXFOLIACIÓN:** extraer con una jeringuilla 4 ml de **SKINEXPERT PHA SKIN REFINER** y aplicar el producto con la ayuda de un pincel por toda la zona a tratar. Dejar en exposición 10 minutos y retirar con una celulosa humedecida. Finalizar la aplicación tonicando con **PURE&BOTANICS A-OX ESSENCE**.



03 TRATAMIENTO GLOWING

1. **TRATAMIENTO INTENSIVO:** aplicar en el rostro, el cuello y el escote un vial de **RETIDERMA PURE RETINOL B3** con la ayuda de dos pinceles abanico. Realizar la técnica Face Cupping de Montibello. Finalizar con un masaje estimulante hasta su total absorción.
2. **CUIDADO DEL CONTORNO DE LOS OJOS:** Aplicar en la zona orbicular **ARÛDE YOUTH SERUM FOR EYES** realizando la técnica de masaje **REVITAL-EYE**.
3. **MASAJE:** realizar un masaje modelante con **VITA PURE C VITAMIN C INTENSIVE CREAM** hasta su total absorción.
4. **MASCARILLA:** aplicar **VITA PURE C MOUSSE COCKTAIL MASK**. Mezclar el contenido de un sobre con 60 ml de agua hasta conseguir una textura de mousse. Aplicar por rostro, cuello y escote y dejar actuar durante 15 minutos. Pasado el tiempo retirar con una celulosa humedecida. Tonicar con **PURE&BOTANICS A-OX ESSENCE**.



04 FINALIZACIÓN

1. **PROTECCIÓN:** finalizar el tratamiento aplicando en el contorno de los ojos **VITA PURE C VITAMIN C EYE CONTOUR** y en rostro, cuello y escote **VITA PURE C VITAMIN C CREAM SPF 15** en pieles secas o **VITA PURE C VITAMIN C EMULSION SPF 15** en pieles mixtas-grasas.
2. **DESPEDIDA:** despedir a el/la cliente/a llevando a cabo un suave masaje en el que los movimientos lentos, suaves y acompasados liberen al cuerpo de todo tipo de sobrecargas musculares.

PROGRAMA DE SEGUIMIENTO EN CASA

	<p>PROTOCOLO ANTIEDAD Para una piel firme y renovada. Piel normal a seca</p>	<p>ARÛDE PROTECTING CREAM SPF 20 RETIDERMA RETINOID RENEWAL CREAM</p>
	<p>PROTOCOLO REDENSIFICACIÓN Protocolo para una piel redensificada, lisa y renovada. Piel mixta a grasa</p>	<p>GENUINE CELL WRINKLE SMOOTHING COMFORT CREAM SPF 20 RETIDERMA RETINOID RENEWAL CREAM</p>
	<p>PROTOCOLO REDENSIFICACIÓN Para una piel redensificada, lisa y renovada. Piel normal a seca</p>	<p>GENUINE CELL WRINKLE SMOOTHING RICH CREAM SPF 20 RETIDERMA RETINOID RENEWAL CREAM</p>
	<p>PROTOCOLO ANTIPOLUCIÓN Para una piel protegida, vital y renovada. Todo tipo de piel</p>	<p>OXYGEN ENERGISER 02 CREAM RETIDERMA RETINOID RENEWAL CREAM</p>
	<p>PROTOCOLO LUMINOSIDAD Para una piel luminosa y renovada. Piel normal a seca</p>	<p>VITA PURE C VITAMIN C CREAM SPF15 RETIDERMA RETINOID RENEWAL CREAM</p>
	<p>PROTOCOLO LUMINOSIDAD Para una piel luminosa y renovada. Piel mixta a grasa</p>	<p>VITA PURE C VITAMIN C EMULSION SPF15 RETIDERMA RETINOID RENEWAL CREAM</p>

THE RADIANT TREATMENT

REVITALIZAR
PERFECCIONAR
ILUMINAR



cod. 89177

MONTIBELLO



THE RADIANT TREATMENT

En tan solo 1 sesión*

- ✓ Hasta un 29% mirada más descansada.
- ✓ Hasta un 77% piel más hidratada.
- ✓ Hasta un 40% piel más elástica.
- ✓ **Hasta un 95% piel más radiante.**
- ✓ Hasta un 24% piel más vital.

A partir de los 25 años, el proceso de envejecimiento afecta directamente a la piel del rostro. El primer signo visible es la pérdida de luminosidad. Por ello Montibello presenta The Radiant Treatment. Exclusiva experiencia de belleza que combina la eficacia de tres moléculas de alto rendimiento: ácido hialurónico, vitamina C y oxígeno; para revitalizar, perfeccionar e iluminar el rostro y la mirada.

SESIONES
1
EN 1 MES

MINUTOS
60
POR SESIÓN



* Test realizado con corneometer, cutometer y glosyometer en 11 voluntarias con edades comprendidas entre los 28 y 76 años.



01 ACOMODACIÓN

Las sensaciones que el cliente experimenta a lo largo del tratamiento se ven afectadas en gran medida por el grado de confort y acomodamiento inicial. Por ello, proponemos iniciar The Radiant Treatment realizando un masaje de bienvenida relajando el cuero cabelludo y las cervicales.



02 PREPARACIÓN DE LA PIEL

1. Desmaquillar con **Facial Essentials Express Make-Up Remover** el contorno de los ojos y de los labios. Seguidamente limpiar el rostro, el cuello y el escote con **Facial Essentials Total Comfort Cleansing Milk**. Tonificar con **Facial Essentials Total Comfort Tonic Lotion** o **Facial Essentials Matt Purifying Tonic Lotion** según tipo de piel.

2. Aplicar y trabajar **Facial Essentials Micro-Dermabrasion Enzymatic Cream** con fricciones incidiendo en las zonas más castigadas. A continuación, humedecer la piel con agua y continuar trabajando el producto de manera homogénea. Posteriormente, dejar en exposición 5 minutos y retirar con celulosas previamente humedecidas y calentadas en el calentador de toallas Montibello. Finalizar la aplicación tonificando la piel con **Facial Essentials Total Comfort Tonic Lotion** o **Facial Essentials Matt Purifying Tonic Lotion** según tipo de piel.



03 TRATAMIENTO

1. Aplicar **Vita Pure C Pure Vitamin C Concentrate 18%** con la ayuda de un pincel abanico y estimular el tejido con tecleteos hasta su total absorción.

2. Aplicar en la zona orbicular **Arûde Youth Serum For Eyes** realizando la técnica de masaje Revital-Eye.

3. Realizar un masaje modelante con **Hyalu Feel Intensive Hydra Cream** hasta su total absorción en rostro, cuello y escote.

4. Aplicar **Oxygen Energiser O2 Intensive Flash-Mask** la ayuda de un pincel y dejar actuar 15 min. A continuación, retirar y tonificar con **Facial Essentials Total Comfort Tonic Lotion** o **Facial Essentials Matt Purifying Tonic Lotion** según tipo de piel.

5. Aplicar en el contorno de los ojos **Arûde Refining Eye Cream** y a continuación en rostro, cuello y escote **Elixir Collection Radiance Pearl**.



04 DESPEDIDA

Para finalizar **The Radiant Treatment**, llevar a cabo un suave masaje en el que los movimientos lentos, suaves y acompasados liberen al cuerpo de todo tipo de sobrecargas musculares y favorezcan la incorporación gradual y paulatina del cliente al ritmo de vida habitual. ●



NUESTROS CONTORNOS DE OJOS



OXYGEN ENERGISER O2 EYE CONTOUR

Acción preventiva: preserva la juventud de la mirada. Drenante y defatigante. Ideal para hombres.



HYALU FEEL WATER DROPS FOR EYES

Acción hidratante y preventiva. Repara los primeros signos del envejecimiento. Ideal para el verano.



VITA PURE C VITAMIN C EYE CONTOUR

Efecto inmediato de luminosidad y vitalidad. Efecto glow y para mejorar la apariencia de las primeras arrugas. Ideal para preparar antes del verano.



RETIDERMA RETINOID EYE CONTOUR

Efecto corrector de arrugas. Defatigante, renovador y reparador del daño inducido por el sol. Ideal para reparar después del verano.



GENUINE CELL ANTI-WRINKLE EYE-LIP BALM

Efecto rellenador de arrugas profundas estáticas y/o dinámicas. Aporte de nutrición extra. Ideal para utilizar en invierno.



ARÛDE REFINING EYE CREAM

Efecto lifting: reafirmante y tensor. Mejora la apariencia de las bolsas y ojeras.